

# ดึงรอกรับ

# หน้ากากที่ใช้แล้วเท่านั้น



## ขั้นตอนการทิ้ง

(กรุณาอย่าทิ้งขยะชนิดอื่น)

1



ถอดหน้ากากโดยใช้นิ้วมือ  
จับสายคล้องหูทั้งสองข้าง  
และไม่สัมผัสส่วนอื่นของหน้ากาก

2



ทิ้งลงในถังรองรับหน้ากาก  
ที่ใช้แล้ว

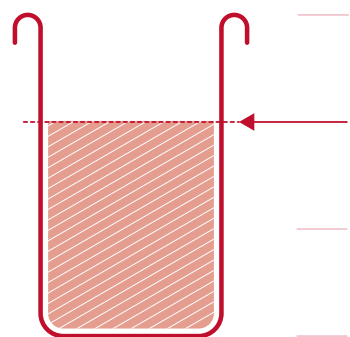
3



ล้างมือให้สะอาดทุกครั้งด้วย  
น้ำและสบู่หรือเจลล้างมือ

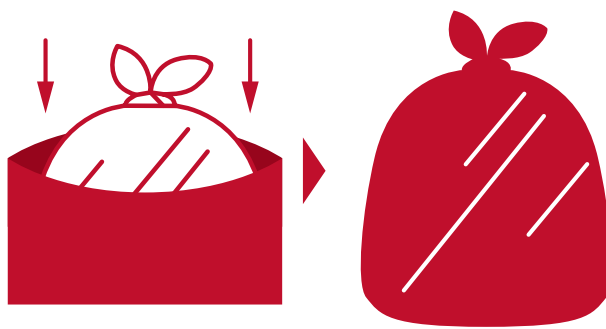
## ขั้นตอนการเก็บ ผู้เก็บรวบรวมต้องสวมอุปกรณ์ป้องกันอันตรายส่วนบุคคลทุกครั้ง

1



จัดเก็บเมื่อมีขยะประมาณ 2 ใน 3  
ของถุงขยะ และต้องมัดปากถุง

2



ซ้อนถุงขยะด้วยถุงแดงและมัดปากถุง  
(ใส่ถุงใส่ใบใหม่ลงถังและปิดฝาให้เรียบร้อย)

3



เก็บรวบรวมถุงแดงใส่ในถังที่มีฝาปิด  
และป้ายบ่งชี้ เพื่อรอการเก็บขนต่อไป